

NIEUWE SEH IN GEBRUIK GENOMEN

"Een enorme vooruitgang"

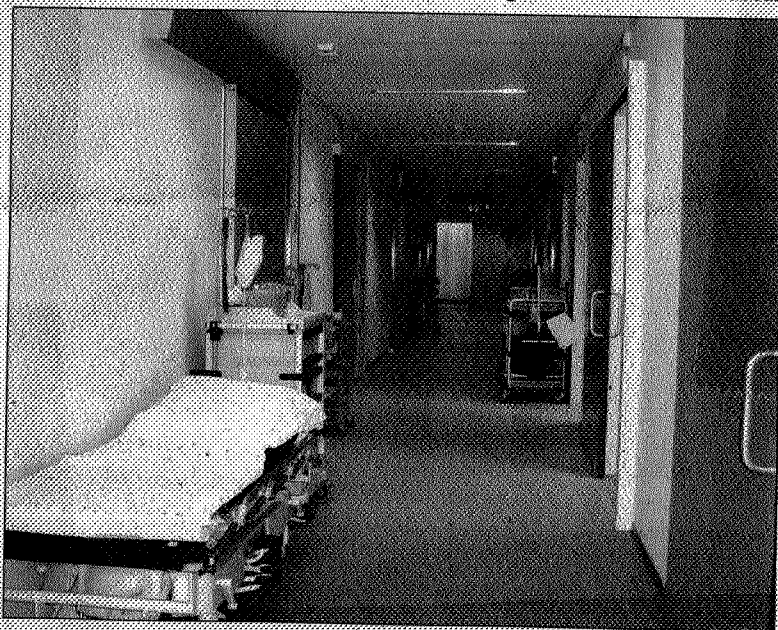
ROOSENDAAL - Het is een drukte van belang op de nieuwe Spoedeisende Hulp (SEH) van het Franciscus Ziekenhuis in Roosendaal. In de wachtkamer zitten patiënten geduldig op hun beurt te wachten, aan het loket melden zich doorlopend nieuwe cliënten en alle behandelkamers zijn doorlopend in gebruik. "We behandelen momenteel veel patiënten met breuken door ongelukkige valpartijen", vertelt chirurg Geert-Jan van Eijck, medisch leider van de spoedeisende hulp. Desondanks is er van de hectiek niets te merken tijdens een rondleiding op de gloednieuwe afdeling.

Door Monique Jansen

De nieuwe SEH is vorige week maandag opengestaan. De twee traumakamers voor slachtoffers van ongevallen en patiënten met hartklachten werden het voorbije weekend in gebruik genomen. Ter overbrugging werden slachtoffers van zware ongelukken behandeld in andere ziekenhuizen uit de regio.

Vele botbreuken

Henriëtte Merks, hoofd van de SEH: "Gelukkig was de ondersteuning van andere ziekenhuizen vorige week bijna niet nodig, er zijn weinig ongelukken gebeurd." Vorige week was er gelijk volop bedrijvigheid op de nieuwe SEH die is gevestigd in het Poortgebouw van het Franciscus



De nieuwe gang is ruim en overzichtelijk.